



**idefix**  
design

**colorama**  
EKERÖ TRÅKVISTA TORG

Colorama Ekerö & IdeFix Design

[www.coloramaekero.se](http://www.coloramaekero.se)  
[www.idefixdesign.se](http://www.idefixdesign.se)

Färgsättning - BRF Bokskogen

## Bakgrund

I vårt uppdrag har vi tagit hänsyn till att detta område har en tydlig signatur av sin arkitekt Ralph Erskine. Vi känner att det finns en vikt i att behålla en känsla som finns i det ursprungliga kulörvalet för att inte suddas ut för mycket av områdets karaktär.

Byggt 1990/1991 Brf Bokskogen består av 57 lägenheter. Området har fått sitt namn eftersom det ligger bredvid Sveriges nordligaste bokskog i Ekebyhovs slottspark. Om arkitekten själv kan man läsa ord som djärv och brutal, assymetrisk, visionär och fantasieggande.

*”Det fundamentala inom arkitektur är inte att göra djärva byggnader utan att vara djärv nog att låta människor och deras behov styra. Utifrån människor och deras behov, begär och drömmar uppstår arkitekturen” – Ralph Erskine*

## Området idag



Vi tror inte att antalet kulörer i färgsättningen är orsaken till att området uppfattas rörigt. Utan snarare att en fastighet består av för många kulörer. Det finns även flera varianter av respektive kulör.



Det sägs att Erskine inspirerades av färgsättningen på Ekebyhovsslott och dess omgivning.



Områdets målgrupp är väldigt bred och innefattar allt ifrån ungdomar till gamla och såväl ensamstående som barnfamiljer

*Minska antalet kulörer  
Modernisera genom att titta på nyfunkis  
Göra området mer attraktivt  
Ansiktslyftning  
Norrfasader inte är vita*



Att hålla igen på de yttre utsmyckningarna och istället lägga mera krut på insidan och dess alla funktioner verkar vara funkishusens gemensamma nämnare och just de kub liknande utseendet är nog det som för oss, allmänt hus intresserade svenskar, ger oss associationer till just uttrycket funkishus.

Nyfunkisen blev populär under slutet av 1990-talet, först för flerfamiljshus och senare även för villor. Trenden sammanföll med ett ökat bostadsbyggande i landet och har därför fått ett stort genomslag i nybyggnation under hela 2000-talet. Karaktäriseras av huskroppar i moderna material, gärna asymmetriskt placerade med sneda tak, uppglasade partier som trapphus, stora fönsterpartier och påhängda balkonger. Funkisen från början, utformades med bakgrund i den tidens ideologiska tankegodsd om bostadsbyggande för alla där byggnadernas utformning skulle utgå från funktionen,



Gårdar istället för gränder  
 Väderstreck  
 Dörrar med i planen  
 Mer dämpade kulörer med mer svärta



- SW 6229  
TEMPE STAR
- SW 6258  
TRICORN BLACK
- SW 13  
MAJOLICA GREEN
- SW 6179  
ARTICHOKE
- SW 7007  
CEILING BRIGHT  
WHITE



- SW 6381  
ANAOU PEAR
- SW 6258  
TRICORN BLACK
- SW 6397  
NANKEEN
- SW 6990  
CAVIAR
- SW 6180  
OAKMOSS



- SW 6540  
STARRY NIGHT
- SW 7075  
WEB GRAY
- SW 6990  
CAVIAR
- SW 9161  
DUSTBLU
- SW 2839  
ROYCROFT  
COPPER RED



Vi väljer att låta foder och detaljer gå i samma kulör som fasaden. En tidstypisk färgsättning på funkishus.



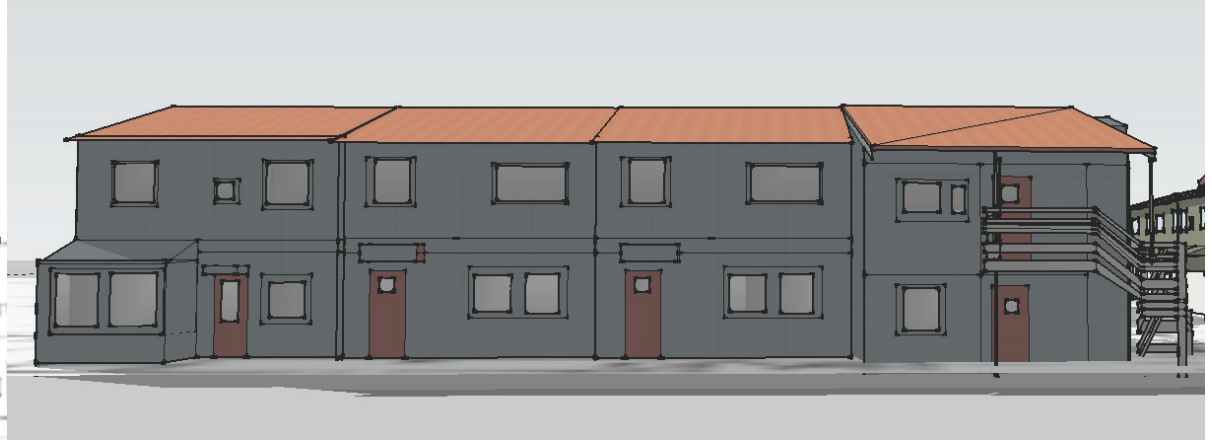
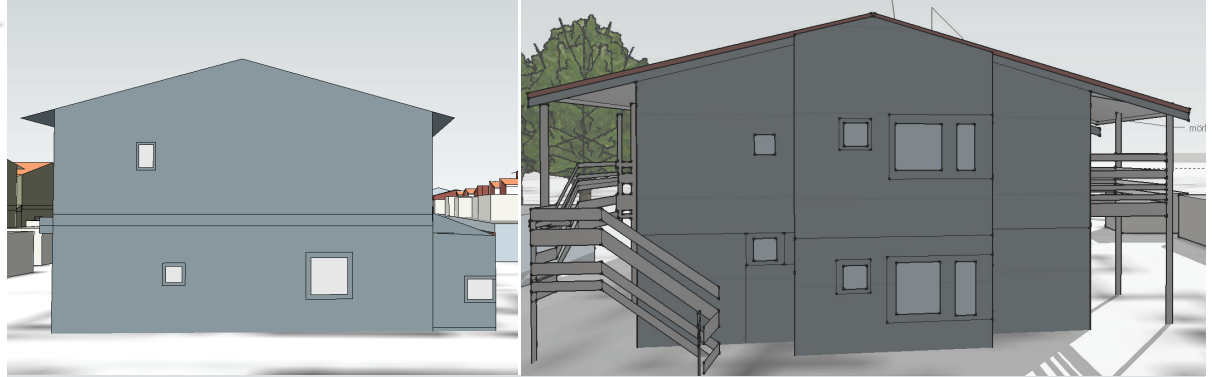
Vi har valt 5 huvudkulörer och en accentkulör (vit).  
Genom att minska antalet kulörer blir upplevelsen mer  
sammanhållen och enhetlig.

Tankar kring de utvalda kulörerna:  
De är moderna, dova lite dämpade och kommer att skifta i  
uttryck beroende på hur solen lyser.  
De är lätta att ta till sig och smälter in fint i omgivningen utan  
att för den skull vara mesiga.

Röd: 5239-Y86R Jotunkulör nr: 42 Vildvin.  
Mörk blågrå: 5709-R97B Jotunkulör nr:4252 Kimrök Dämpad  
Grön: 5414-G47Y Jotunkulör nr:7052 Grönnås  
Ljus blågrå: 3208-R86B Jotunkulör nr:4246 Gråblå  
Varmgrå: NCS S2502-Y



# Mörkblå torget

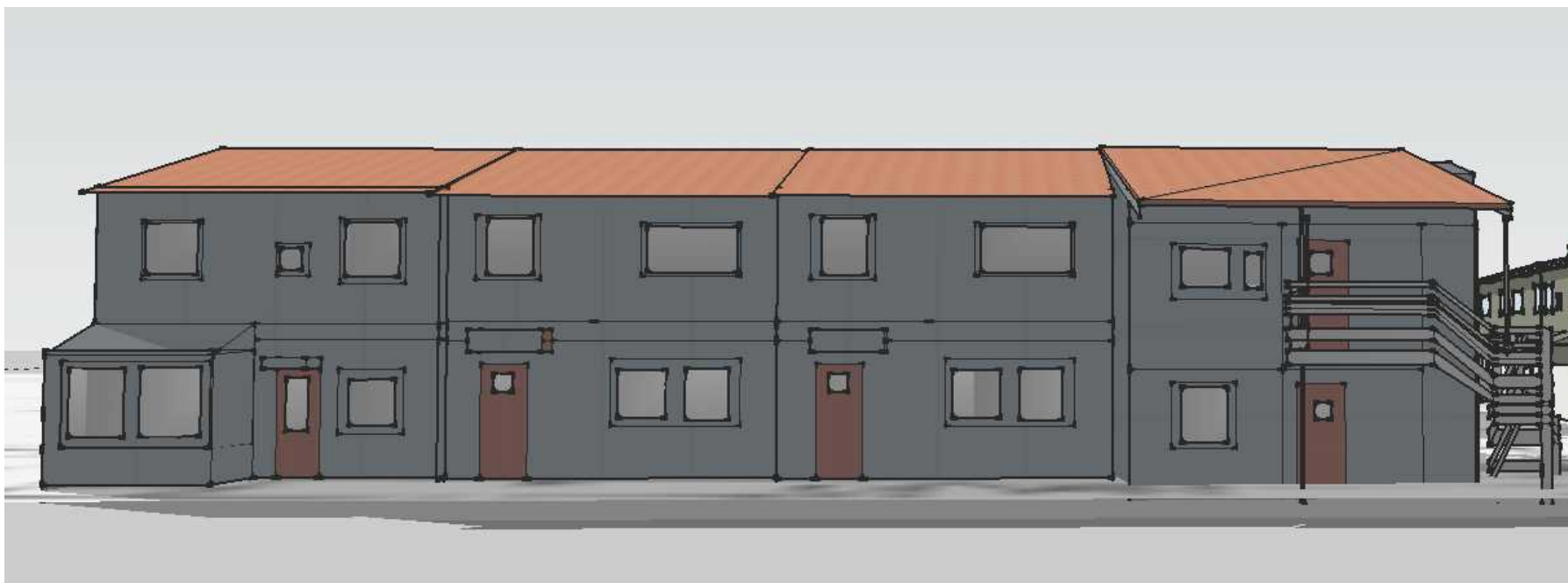




Torget är det första man möter  
när man kommer till området  
från parkeringen  
Kallas här i presentationen för  
"mörkblå torget"

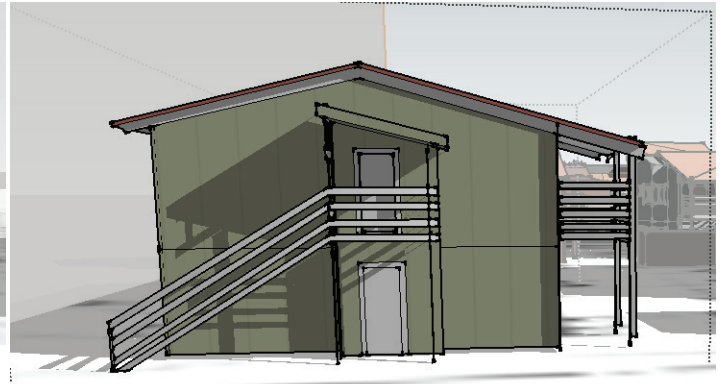
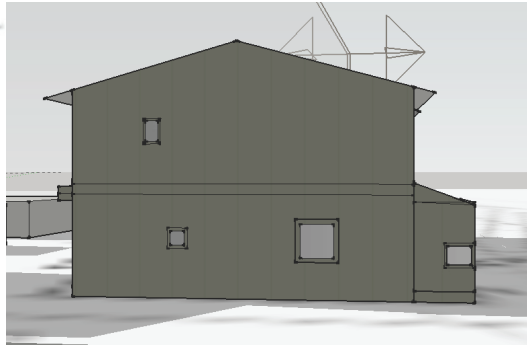
Nr 114,112,110,106,108

Fasad Mörk blågrå: 5709-R97B Jotunkulör nr:4252 Kimrök Dämpad  
Dörrfärg Röd: 5239-Y86R Jotunkulör nr: 42 Vildvin



Den tillkommande kulören Dämpad Kimrök som är mörkt blågrå ger en modern ton till färgsättningen.

# Gröna kvarteret





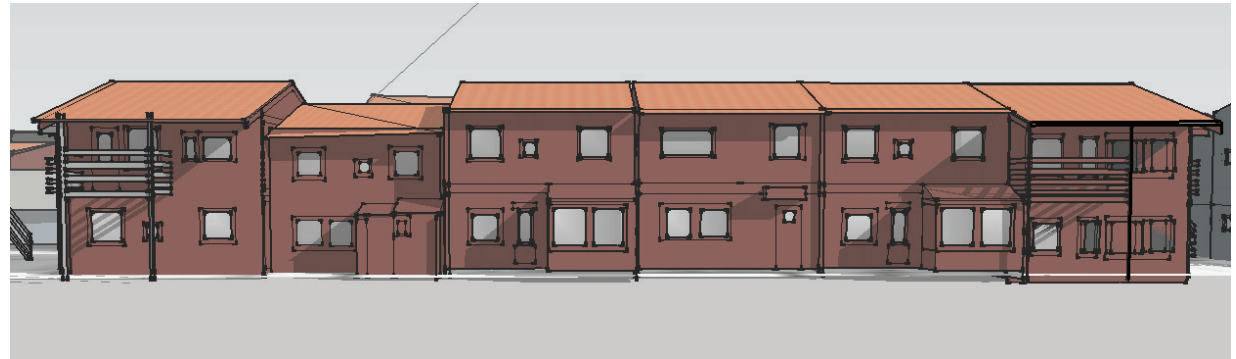
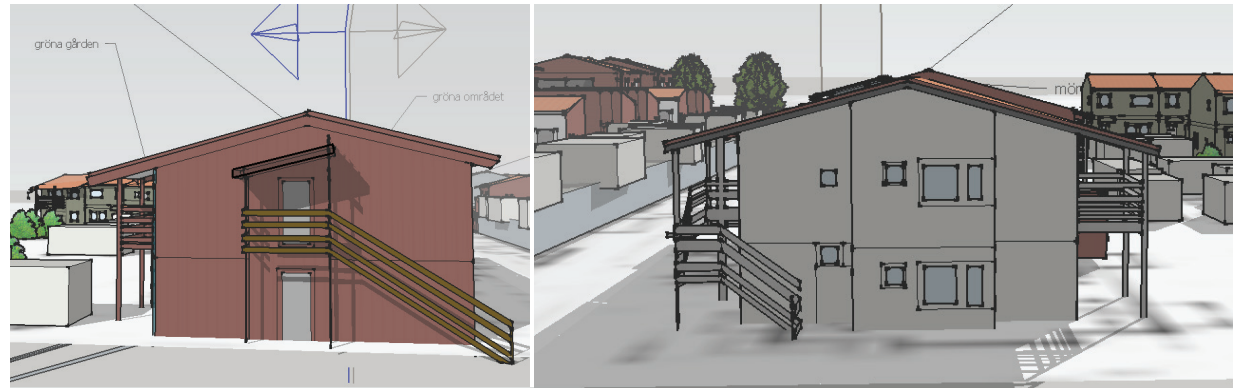
Gröna kvarteret vätter mot  
gårdar och härlig grönska

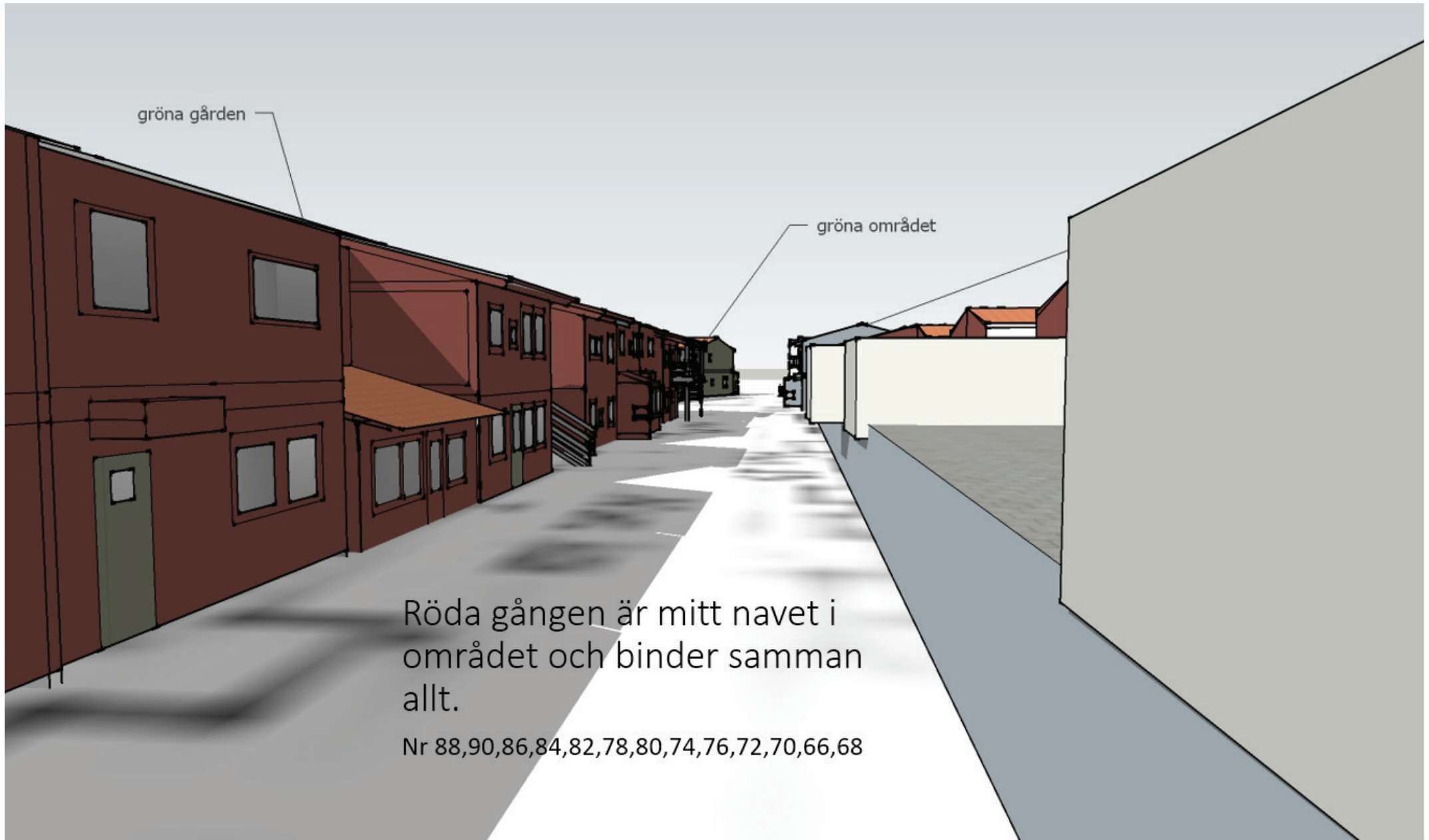
Nr 98,96,94,92,100,102,104

Fasad Grön: NCS S5414-G47Y Jotunkulör nr:7052 Grönås  
Dörrfärg Varmgrå: NCS S2502-Y



# Röda gången





gröna gården

gröna området

Röda gången är mitt navet i området och binder samman allt.

Nr 88,90,86,84,82,78,80,74,76,72,70,66,68

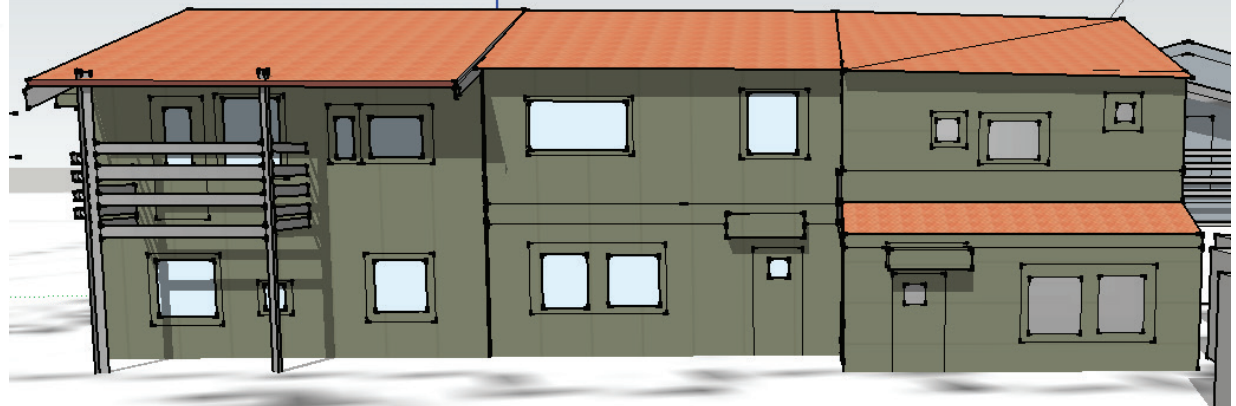
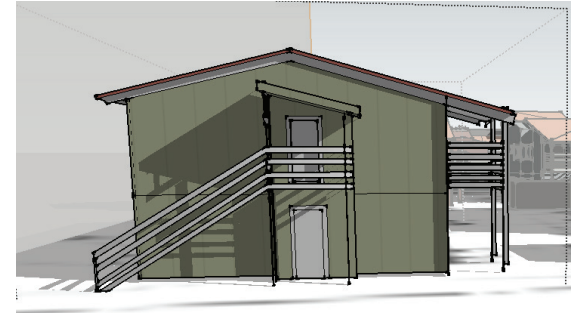
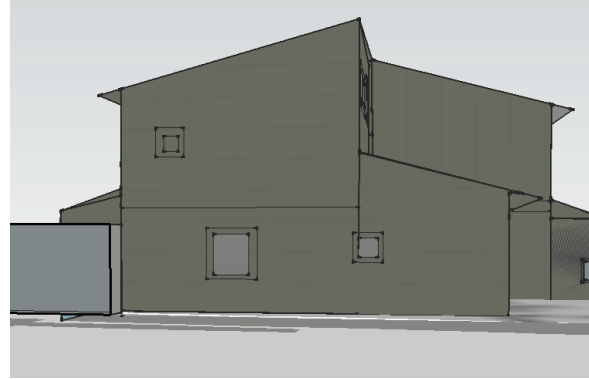
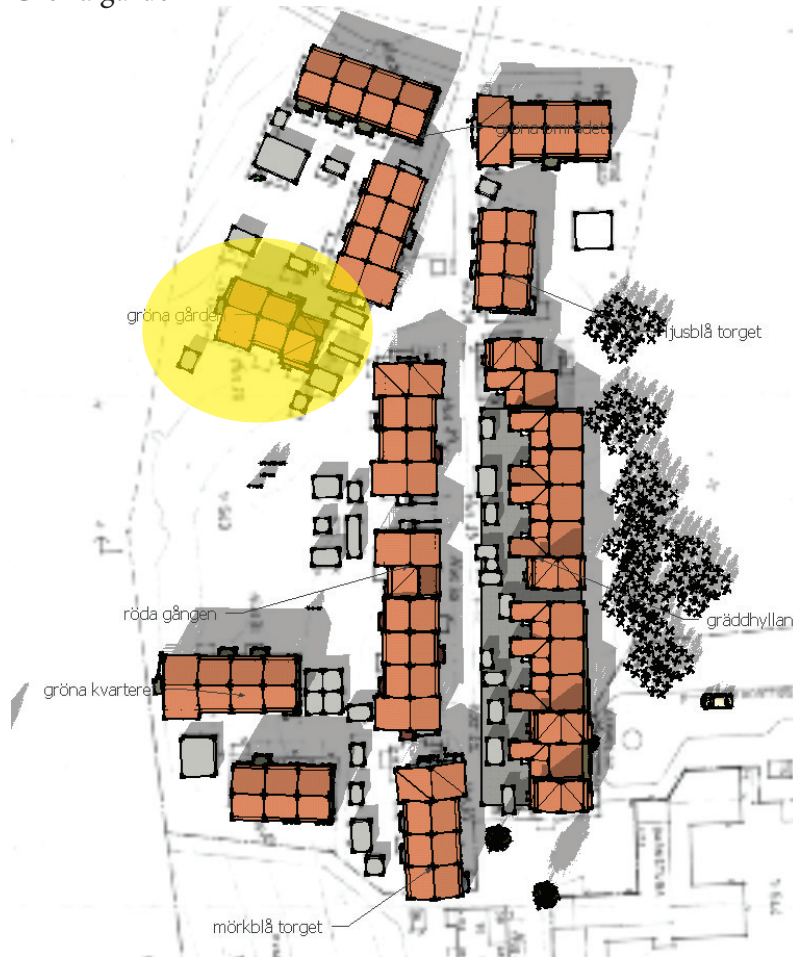


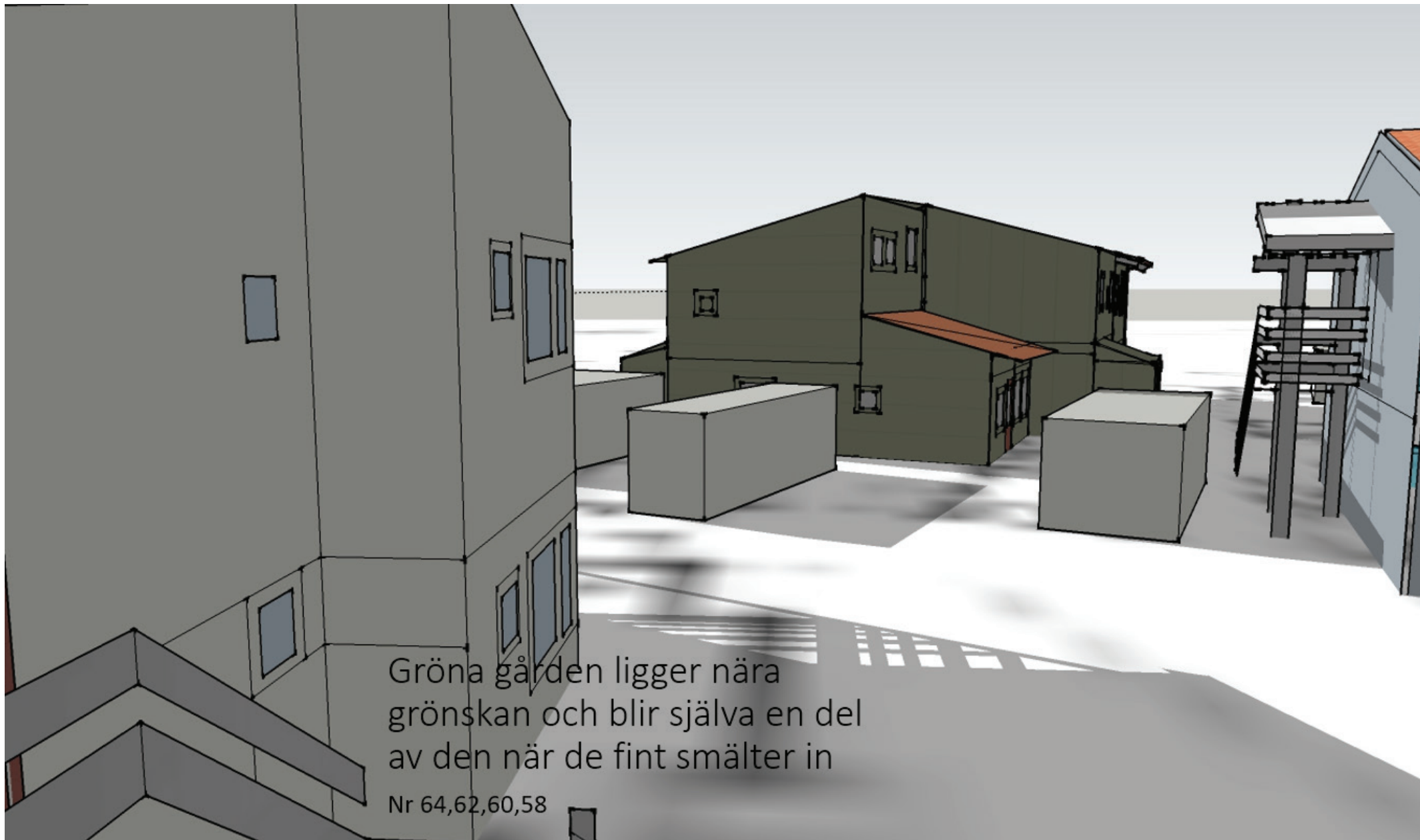
Fasad Röd: 5239-Y86R Jotunkulör nr: 42 Vildvin  
Dörrfärg Grön: 5414-G47Y Jotunkulör nr:7052 Grönnås



Kulörerna har ändrats till en mer modern ton och tillsammans med en mattare yta ger detta ett lugnare intryck.

# Gröna gården





Gröna gården ligger nära  
grönskan och blir själva en del  
av den när de fint smälter in

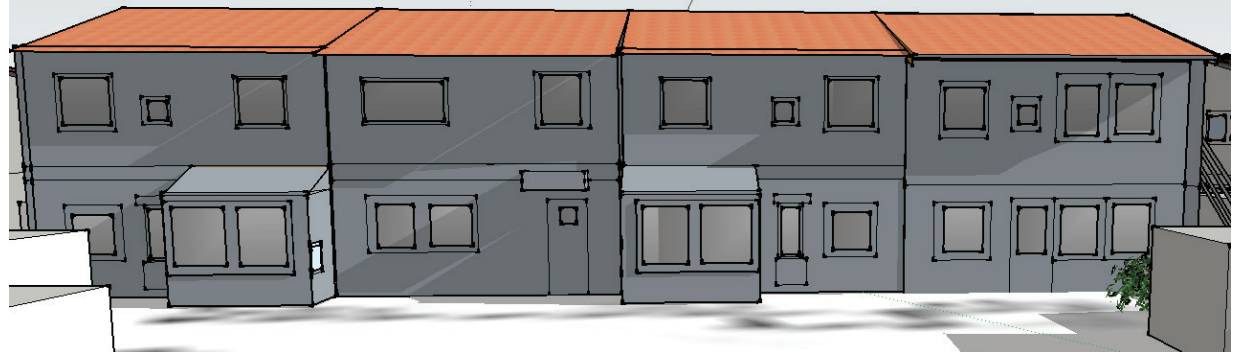
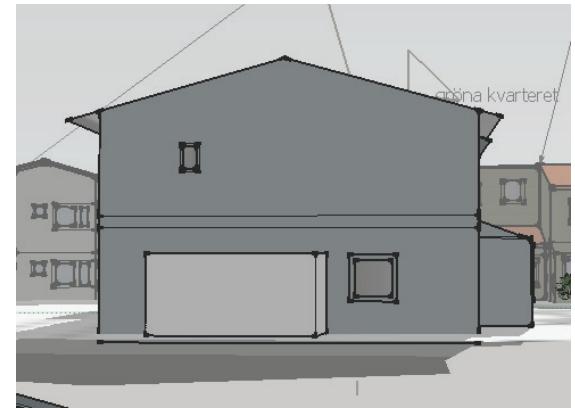
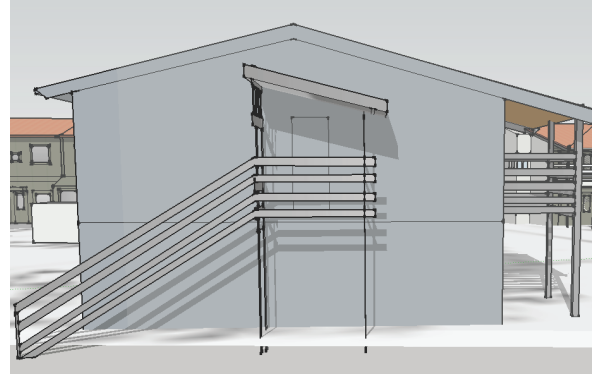
Nr 64,62,60,58

Fasad Grön: 5414-G47Y Jotunkulör nr:7052 Grönås  
Dörrfärg Röd: 5239-Y86R Jotunkulör nr: 42 Vildvin



Kulörerna har ändrats till en mer modern ton och tillsammans med en mattare yta ger detta ett lugnare intryck.

# LjusblåTorget





Ljusblå torget ligger vackert  
mitt i området

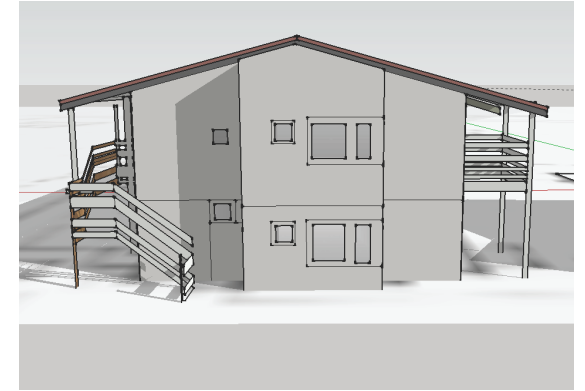
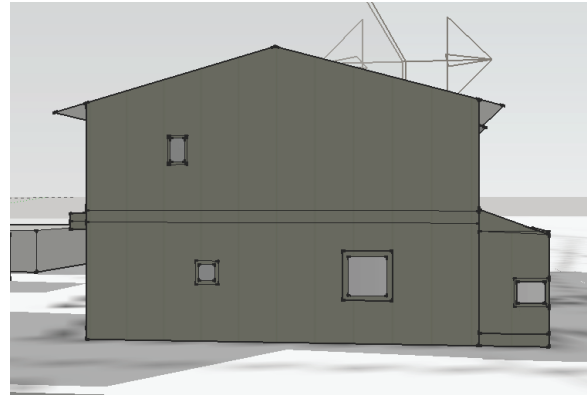
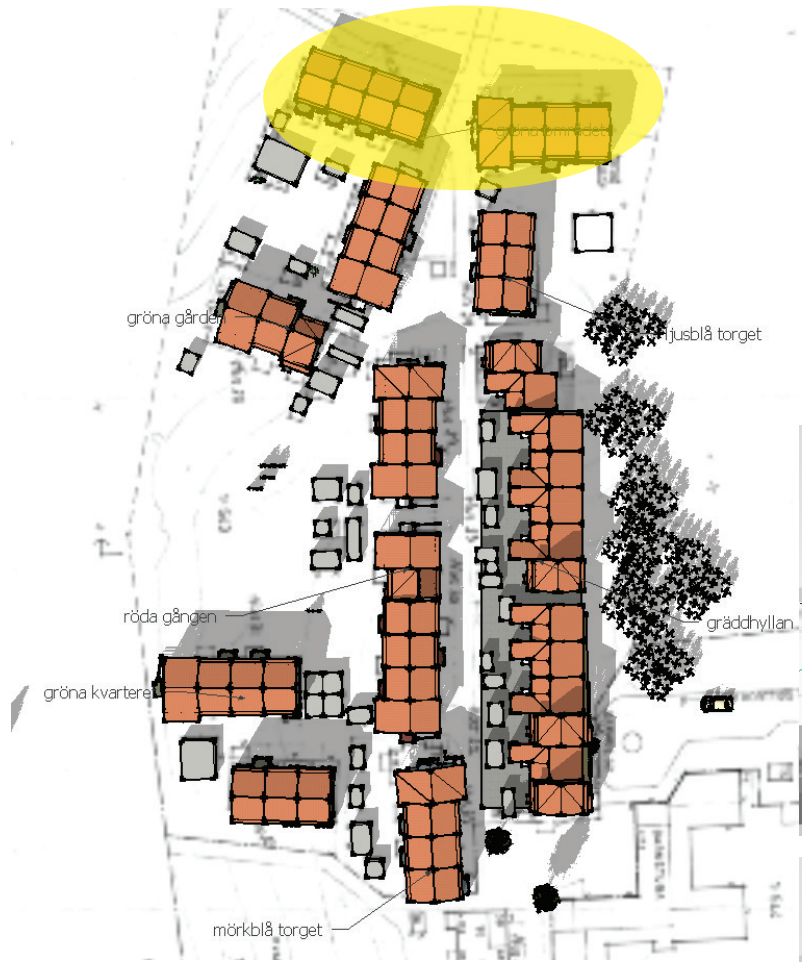
Nr 54,56,52,50,28,30,32

Fasad Ljus blågrå: 3208-R86B Jotunkulör nr:4246 Gråblå  
Dörrfärg Mörk blågrå: 5709-R97B Jotunkulör nr:4252 Kimrök Dämpad

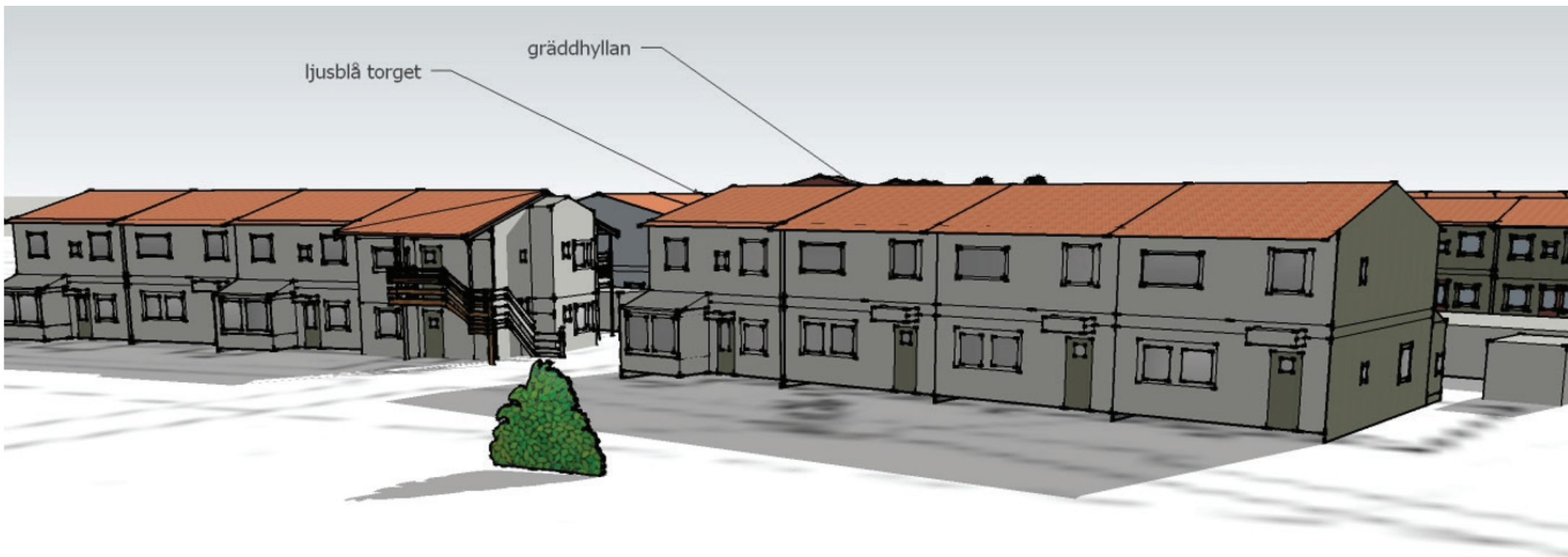


Kulören "Ljus blågrå" kommer att upplevas olika beroende på hur ljuset faller på den. Ibland mer grå och ibland mer blå. Ett spännande inslag.

# Gröna området







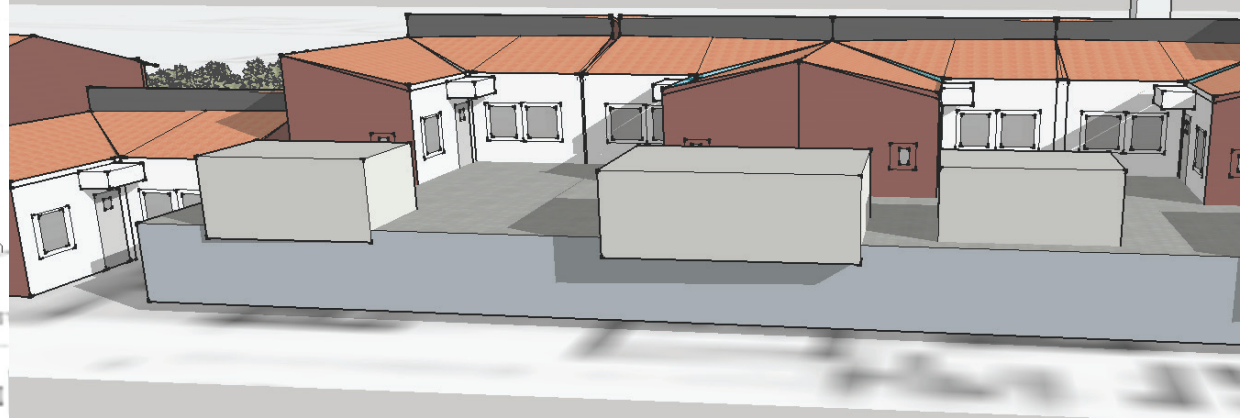
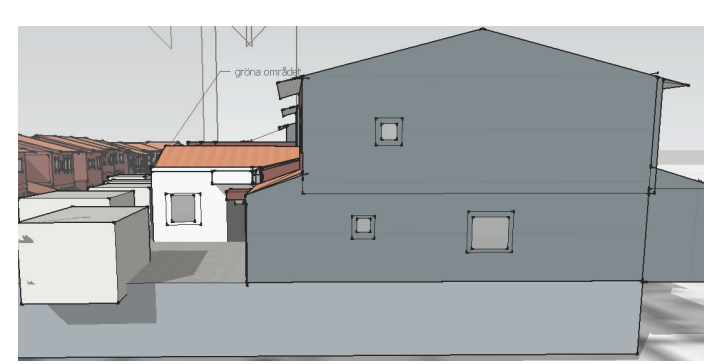
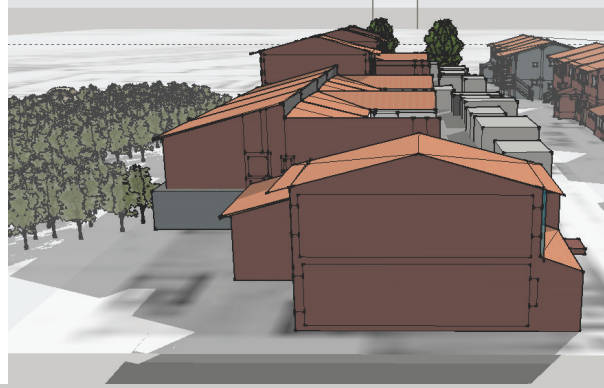
Gröna området vätter mot bokskogen den har en ljusgrå fasad för att bevara ljuset och de andra sidorna är vackert gröna. En Gavel in mot området är också ljusgrå.

Nr 48,46,44,42,36,34,38,40

Fasad Varmgrå: NCS S2502-Y  
Dörrfärg Grön: 5414-G47Y Jotunkulör nr:7052 Grönnås



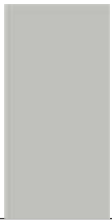
I denna färgsättning har vi beaktat problematiken med smuts- och algbevuxning på det vitmålade fasaderna åt norr. Dessa fasader har fått en dovre kulör. De gröna fasaderna smälter in, möter och förlänger mötet med bokskogen som gett namn åt bostadsrättsföreningen.



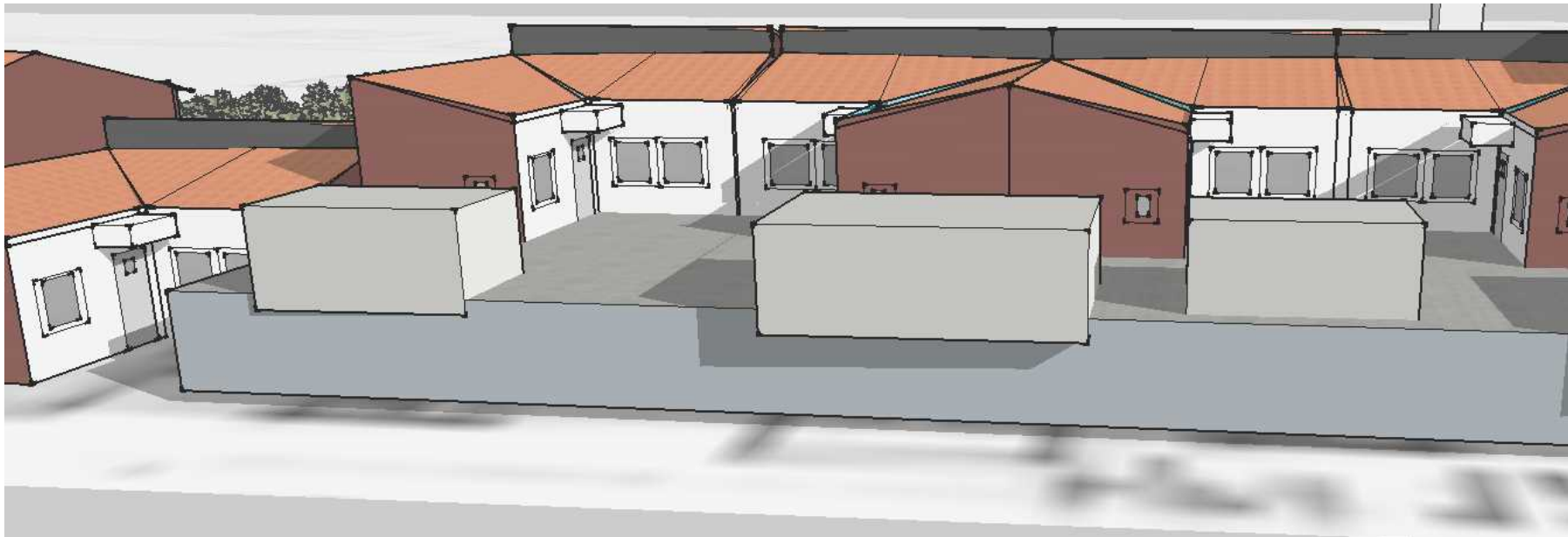


"Gräddhyllan" har flest kulörer  
med sina ljusa innergårdar som  
möter de röda sidorna. Baksidan  
som vätter mot parkeringen är  
gråblå och cementen där garaget  
ligger är ljust gråblå

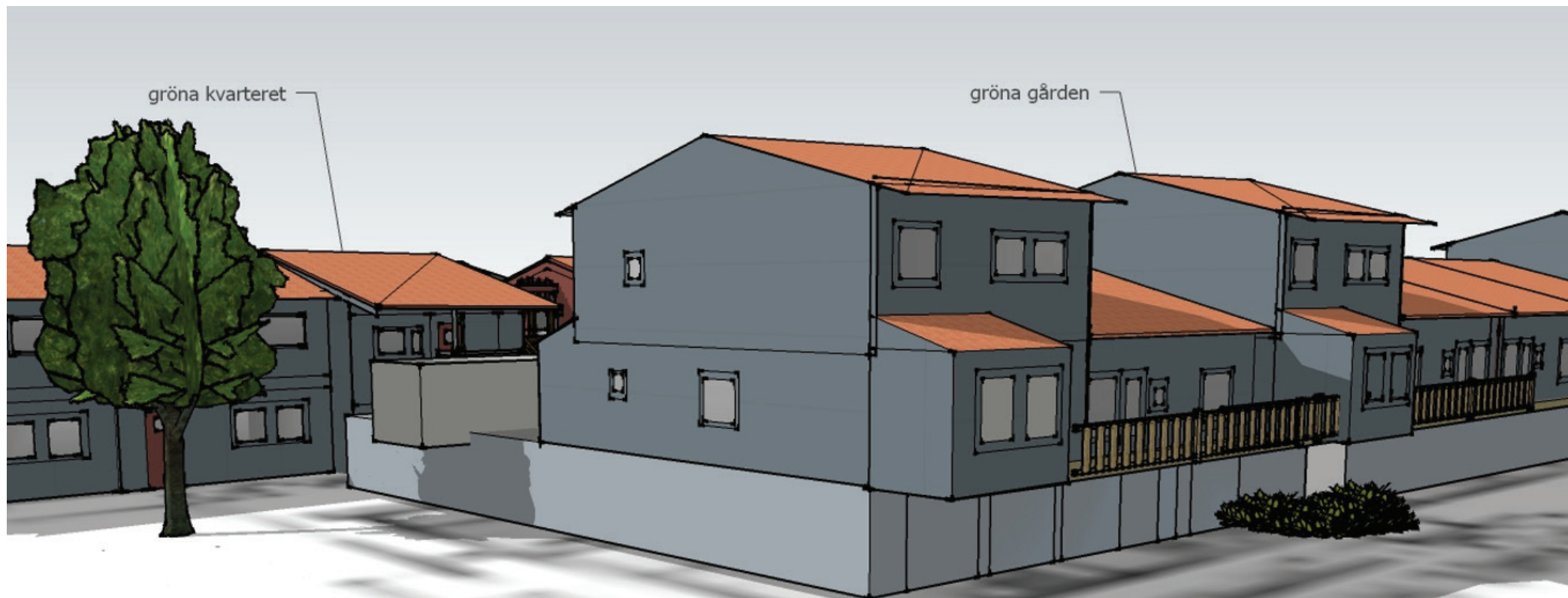
Nr 2,4,6,8,10,12,14,16,18,20,22,24,26



Fasad Accentfärg varmvit NCS S0502-Y  
Dörrfärg Varmgrå: NCS S2502-Y



I innergårdarna som skapas behåller vi den vita kulören och gör dörrfärgen ljus grå. Det gör också att det blir mindre varmt.



”Gräddhyllan” har flest kulörer med sina ljusa innergårdar som möter de röda sidorna. Baksidan som vättermot parkeringen är gråblå och cementen där garaget ligger är ljus gråblå

Nr 2,4,6,8,10,12,14,16,18,20,22,24,26