

# Brf Bokskogen

Färgsättning

Torget är det första man möter när man kommer till området från parkeringen Kallas här i presentationen för "mörkblå torget"

Nr 114,112,110,106,108





Torget är det första man möter när man kommer till området från parkeringen Kallas här i presentationen för "mörkblå torget"

Nr 114,112,110,106,108

# Gröna kvarteret vätter mot gårdar och härlig grönska

Nr 98,96,94,92,100,102,104






## Gröna kvarteret vätter mot gårdar och härlig grönska

Nr 98,96,94,92,100,102,104

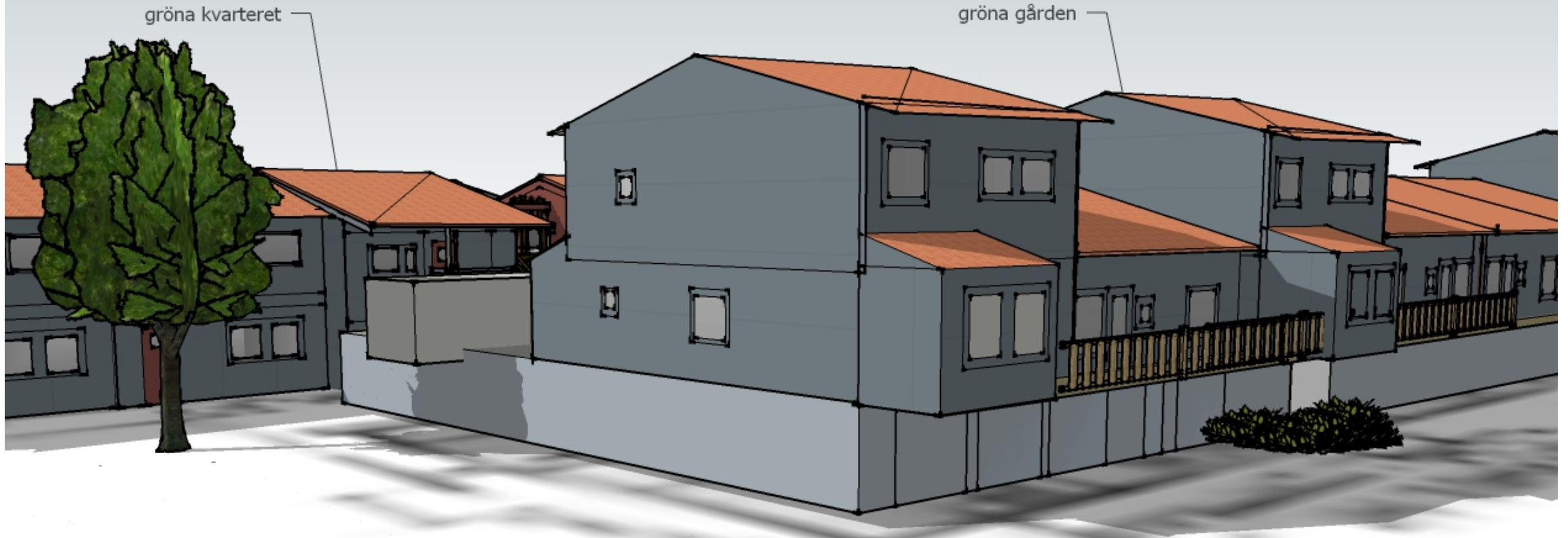
”Gräddhyllan” har flest kulörer med sina ljusa innergårdar som möter de röda sidorna. Baksidan som vättermot parkeringen är gråblå och cementen där garaget ligger är ljus gråblå

Nr 2,4,6,8,10,12,14,16,18,20,22,24,26



An architectural rendering of a residential courtyard. The scene features a central paved area with a grey brick pattern. To the left, there are red buildings with white window frames and doors. In the foreground, a series of grey concrete blocks are arranged in a row, creating a sense of depth. The background shows more buildings and a tree under a clear sky.

"Gräddhyllan" har flest kulörer  
med sina ljusa innergårdar som  
möter de röda sidorna. Baksidan  
som vättermot parkeringen är  
gråblå och cementen där  
garaget ligger är ljus gråblå  
Nr 2,4,6,8,10,12,14,16,18,20,22,24,26



”Gräddhyllan” har flest kulörer med sina ljusa innergårdar som möter de röda sidorna. Baksidan som vättermot parkeringen är gråblå och cementen där garaget ligger är ljust gråblå

Nr 2,4,6,8,10,12,14,16,18,20,22,24,26



Röda gången är mitt navet i området och binder samman allt.

Nr 88,90,86,84,82,78,80,74,76,72,70,66,68





Röda gången är mitt  
navet i området och  
binder samman allt.

Nr 88,90,86,84,82,78,80,74,76,72,70,66,68

Ljusblå torget ligger  
vackert mitt i området

Nr 54,56,52,50,28,30,32






Ljusblå torget ligger  
vackert mitt i området

Nr 54,56,52,50,28,30,32

Gröna gården ligger  
nära grönskan och blir  
själva en del av den när  
de fint smälter in

Nr 64,62,60,58



An architectural rendering of a courtyard. On the left is a tall, grey building with several windows. In the center is a smaller, dark green building with a red roof section. To the right is a light blue building with a wooden pergola structure. The courtyard floor is light grey, and shadows are cast across it. The sky is a pale, uniform color.

Gröna gården ligger  
nära grönskan och blir  
själva en del av den när  
de fint smälter in

Nr 64,62,60,58



Gröna gården ligger  
nära grönskan och blir  
själva en del av den när  
de fint smälter in

Nr 64,62,60,58

# Gröna området vätter mot bokskogen

Nr 48,46,44,42,36,34,38,40







Gröna området vätter mot bokskogen den har en ljusgrå fasad för att bevara ljuset och de andra sidorna är vackert gröna. En Gavel in mot området är också ljusgrå.

Nr 48,46,44,42,36,34,38,40



Gröna området vätter mot bokskogen den har en ljusgrå fasad för att bevara ljuset och de andra sidorna är vackert gröna. En Gavel in mot området är också ljusgrå.

Nr 48,46,44,42,36,34,38,40